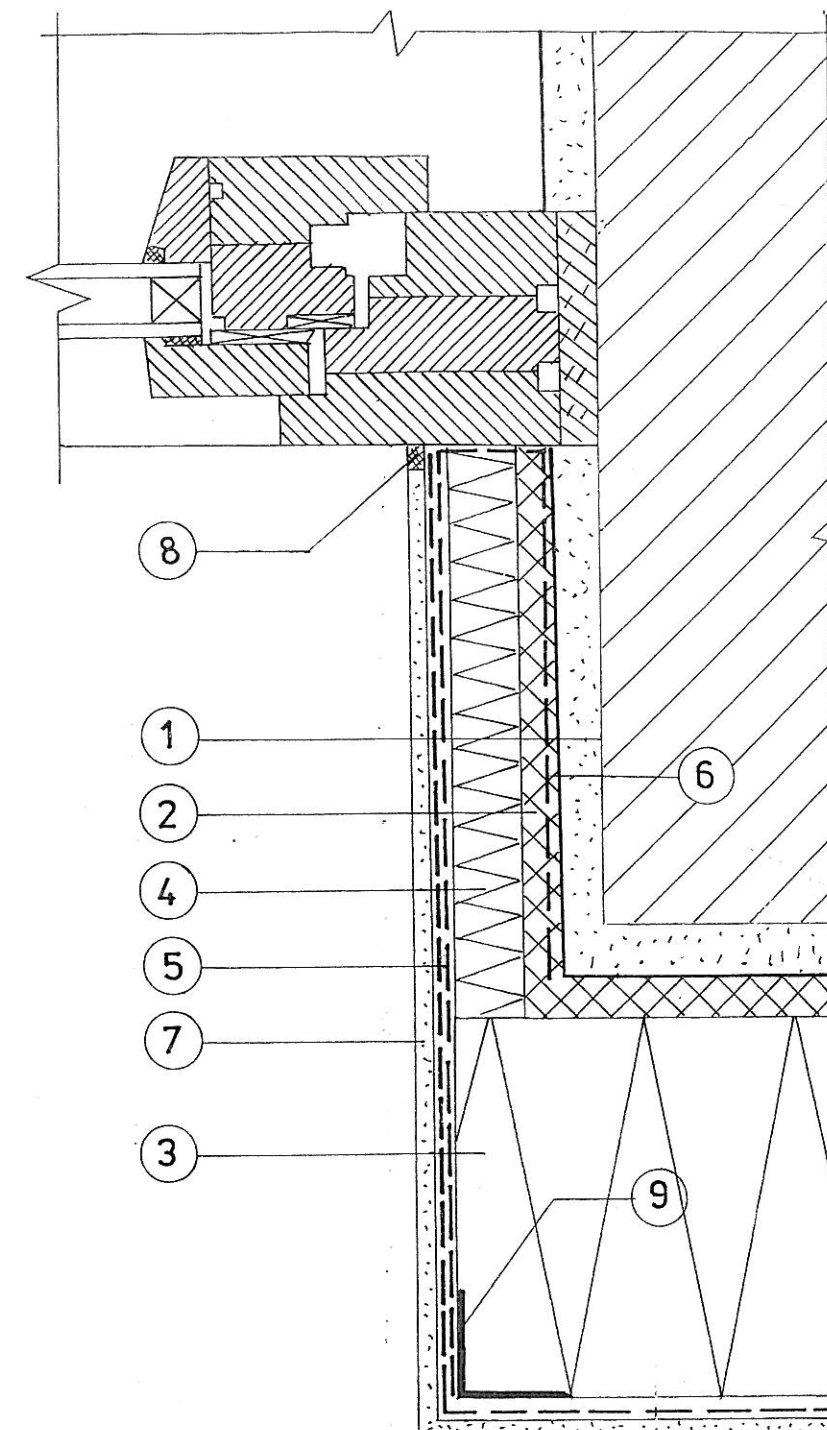


- 1 - ŚCIANA ISTNIEJĄCA
 2 - ZAPRAWA KLEJĄCA BOLIX Z
 3 - STYROPIAN EKSPANDOWANY EPS 100-038 GRUBOŚCI 14 CM, $\lambda = 0,038$ [W/m·K]
 4 - STYROPIAN EKSPANDOWANY EPS 100-038 GRUBOŚCI 2 CM, $\lambda = 0,038$ [W/m·K]
 5 - ZAPRAWA KLEJĄCA BOLIX U ZBROJONA SIATKĄ Z WŁÓKNA SZKLANEGO
 6 - DODATKOWA WARSTWA SIATKI Z WŁÓKNA SZKLANEGO
 7 - SILIKATOWA WYPRAWA ELEWACYJNA BOLIX SI,5 KA NA PODKŁADZIE GRUNTUJĄCYM BOLIX SG KOLOR
 8 - ELASTYCZNY KIT SILIKONOWY
 9 - ALUMINIOWY KĄTOWNIK PERFOROWANY 25 X 25 X 0,5 MM
 10 - OBRÓBKA BLACHARSKA Z BLACHY STALOWEJ POWLEKANEJ
 11 - WKREŚ WFD 4,8 x 25 MM POWLEKANY
 12 - WSPORNIK POŚREDNIEGO MOCOWANIA PODOKIENNIKA
 Z = 1,5 x 40 MM OCYNK. CO 600 MM



STAROSTWO POWIATOWE
 w Świdniku
 21-047 Świdnik, ul. Niepodległości 13
 tel. (81) 468-70-70, tel./fax (81) 468-71-02
 (1)

PRACOWNIA PROJEKTOWO-KONSERWATORSKA GRZEGORZ POLSKI STOCZEK 59A 21-025 NIEMCE			
NAZWA I ADRES OBIEKTU: GIMNAZJUM NR 1 IM. JANA PAWŁA II 21-040 ŚWIDNIK, UL. KOPERNIKA 9			
ZAMAWIAJĄCY: GIMNAZJUM NR 1 IM. JANA PAWŁA II 21-040 ŚWIDNIK, UL. KOPERNIKA 9			
RODZAJ DOKUMENTACJI: PROJEKT BUDOWLANO - WYKONAWCZY TERMOMODERNIZACJI I KOLORYSTYKI ELEWACJI			
PROJEKTOWAŁ - ARCHITEKTURA: MGR INŻ. ARCH. MAREK MIZAK UPR. BUD. NR 2331/Lb/84			
OPRACOWAŁ: MGR INŻ. GRZEGORZ POLSKI			
NAZWA RYSUNKU: SZCZEGÓŁ F: OCIEPLENIE OŚCIEŻY OKIENNYCH	PODZIAŁKA: 1:2	RYS. NR A 12	DATA: 03.2013